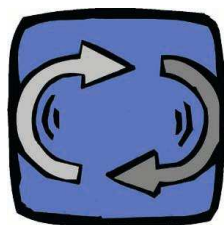
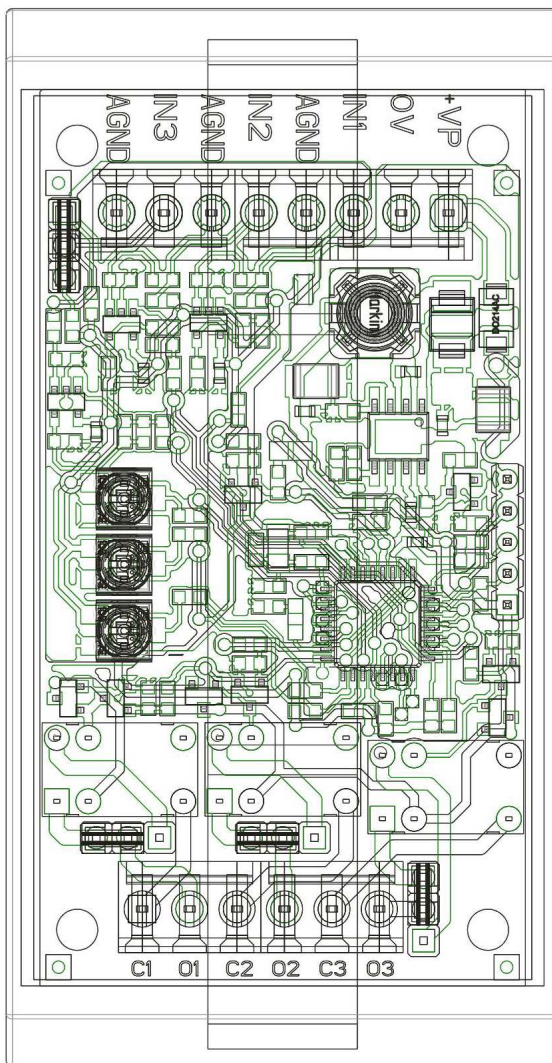


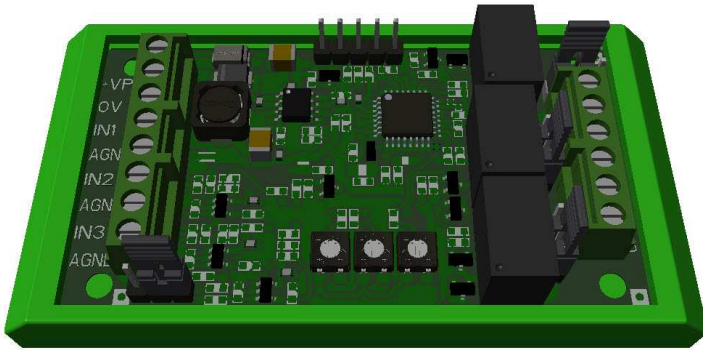
SCHEDAPT

MODULO DI CONTROLLO SONDE TERMICHE MOTORE

Manuale tecnico

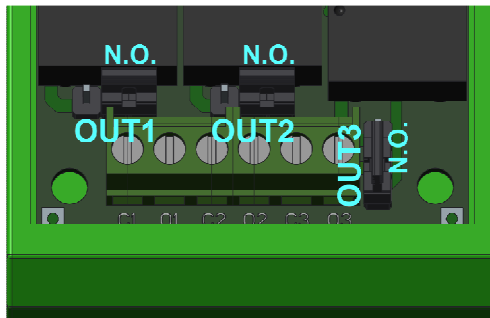
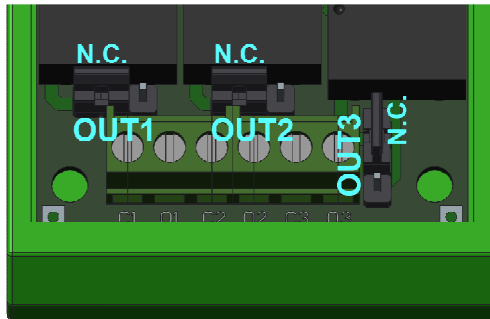


motive
power transmission



Questa scheda Motive permette di monitorare costantemente la temperatura del motore leggendo la PT100 e / o sonde di temperatura PTC interne al motore e di controllare un contatto relé per ogni uscita (normalmente chiuso di default, aperto spostando il relativo jumper – fig.1)

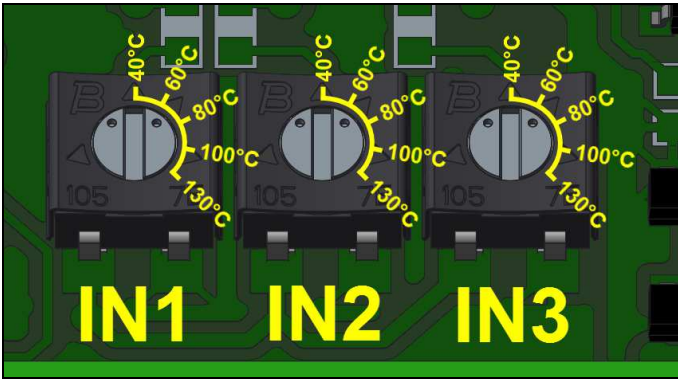
Fig.1



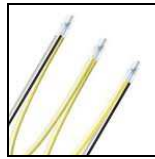


che, collegato in serie all'alimentazione del contattore di linea esterno (max 125Vac 0,5A / 24Vdc 1A), interromperà così l'alimentazione del motore ad una temperatura di allarme (130°C è l'impostazione predefinita da Motive per le PT100, modificabile tramite trimmer – fig.2, mentre per le PTC la temperatura di intervento è quella propria della PTC).

Fig.2

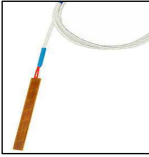


SCHEDAPT è in grado di leggere termistori PTC

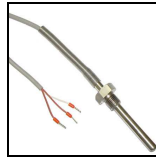


o fino a 3 sonde PT100, sia

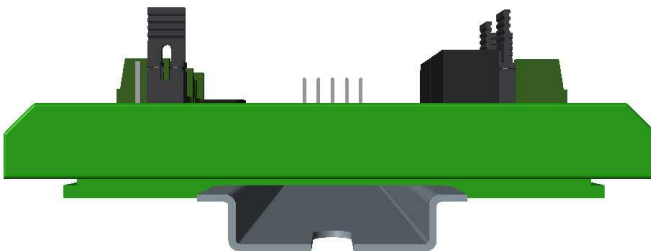
per avvolgimento



che per cuscinetti



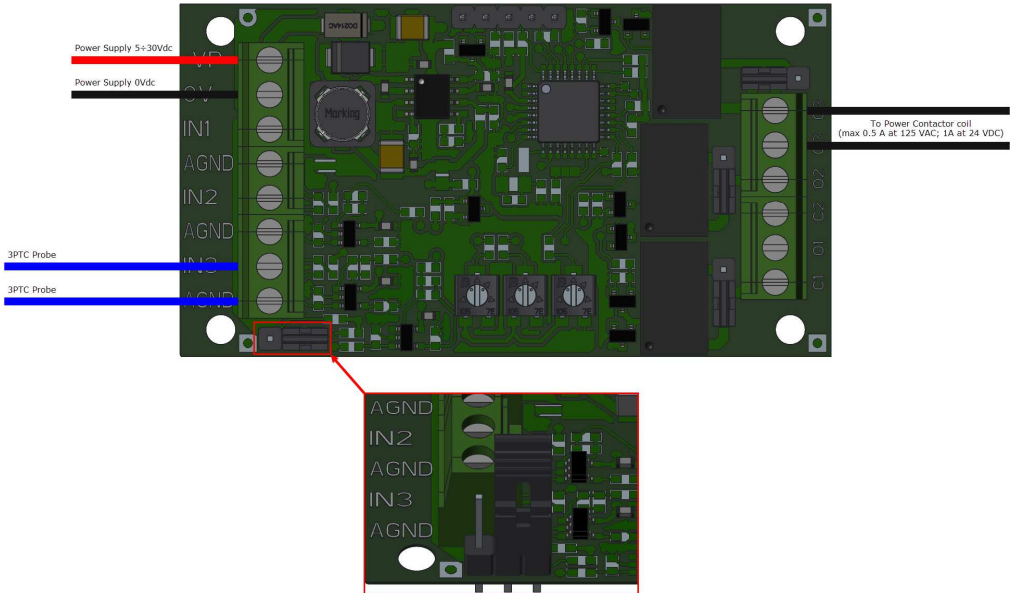
La custodia, semplice e compatta, permette un montaggio su guida DIN.



Tensione di alimentazione: 5 ÷ 30Vdc max 100mA.



Collegamento e setting per lettura termistore PTC



Collegamento e setting per lettura sonda PT100

