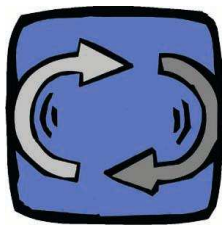
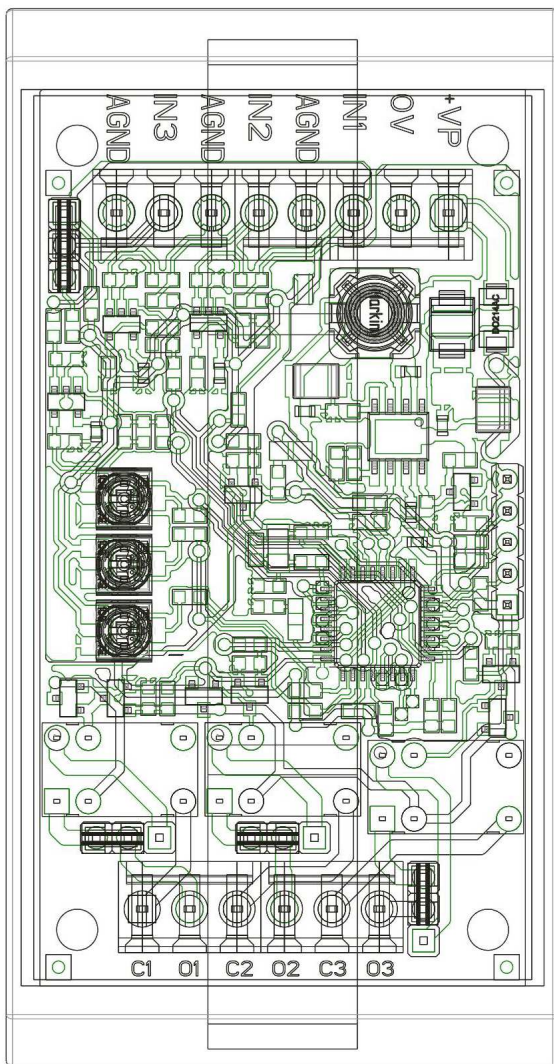


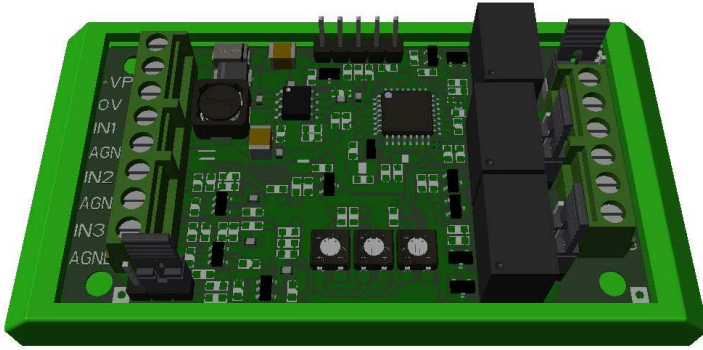
SCHEDAPT

БЛОК УПРАВЛЕНИЯ ТЕПЛОВЫМИ ДАТЧИКАМИ ДВИГАТЕЛЯ

ТЕХНИЧЕСКОЕ РУКОВОДСТВО

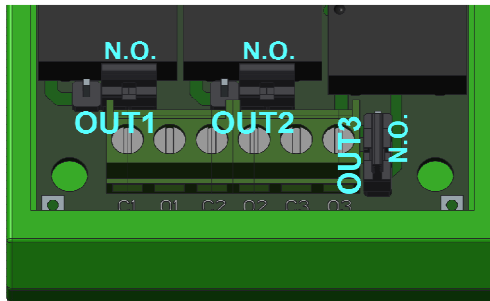
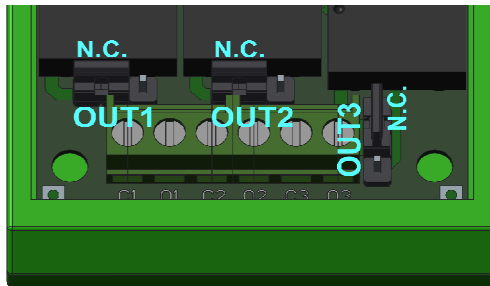


motive
power transmission



Этот блок от Motive позволяет постоянно контролировать температуру двигателя, считывая показания датчиков температуры PT100 и / или PTC внутри двигателя, и управлять контактом реле для каждого выхода (нормально замкнутый по умолчанию, разомкнутый перемещением соответствующей перемычки - рис. 1)

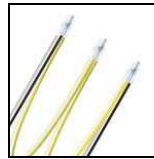
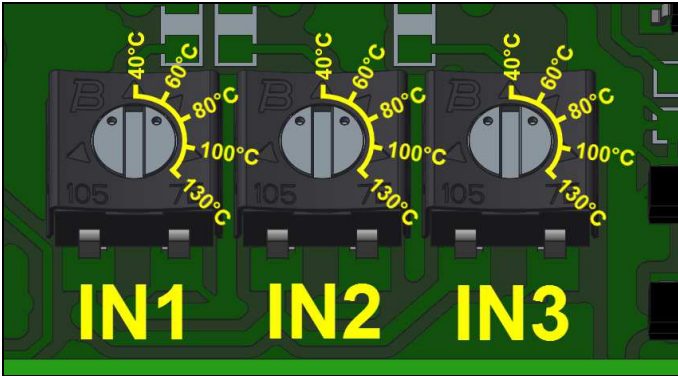
Рис.1





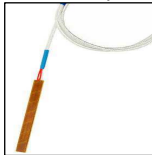
который, подключенный последовательно к источнику питания внешнего линейного контактора (max 125Vac 0,5A / 24Vdc 1A), и таким образом прерывает питание двигателя при возникновении аварийной температуры (130 °С - настройка Motive по умолчанию для PT100, можно изменять с помощью триммера - рис.2, а для PTC температура срабатывания соответствует температуре PTC).

Рис.2



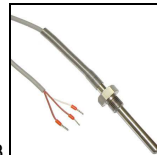
SCHEDAPT может считывать термисторы PTC

или до 3-х датчиков

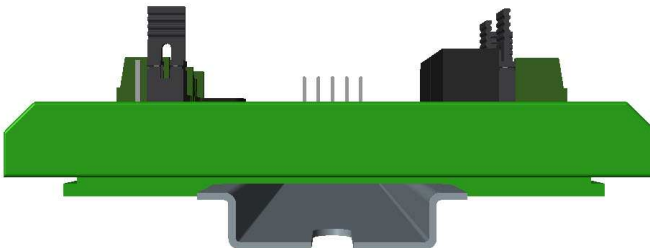


PT100, как для обмотки

так и для подшипников



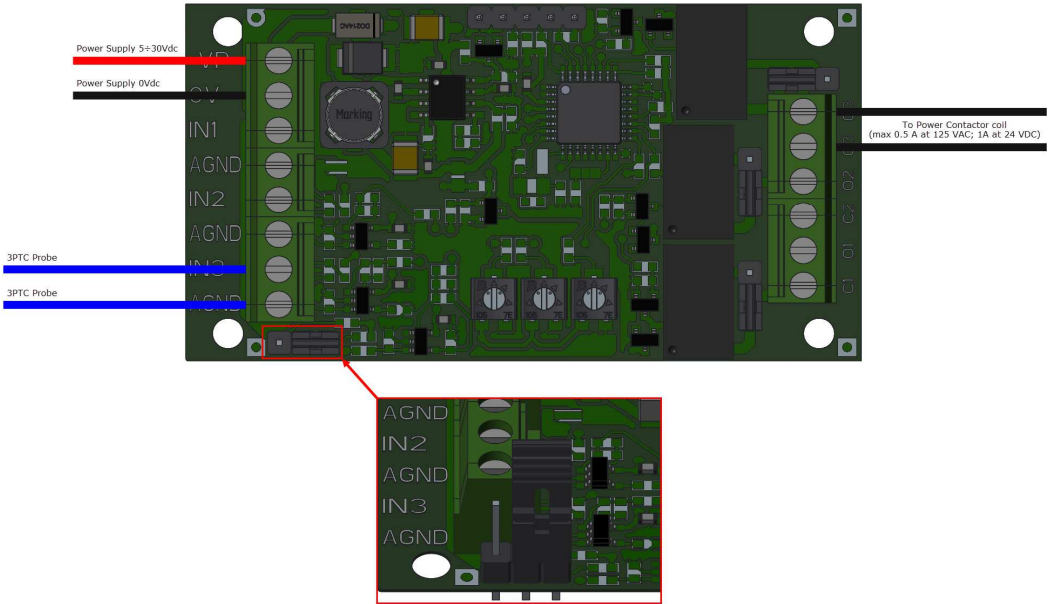
Простой и компактный корпус позволяет устанавливать блок на DIN-рейку.



Напряжение питания: 5 ÷ 30Vdc max 100mA.



Подключение и настройка для считывания термистора PTC



Подключение и настройка для считывания датчика PT100

