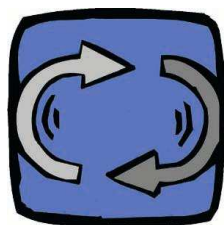
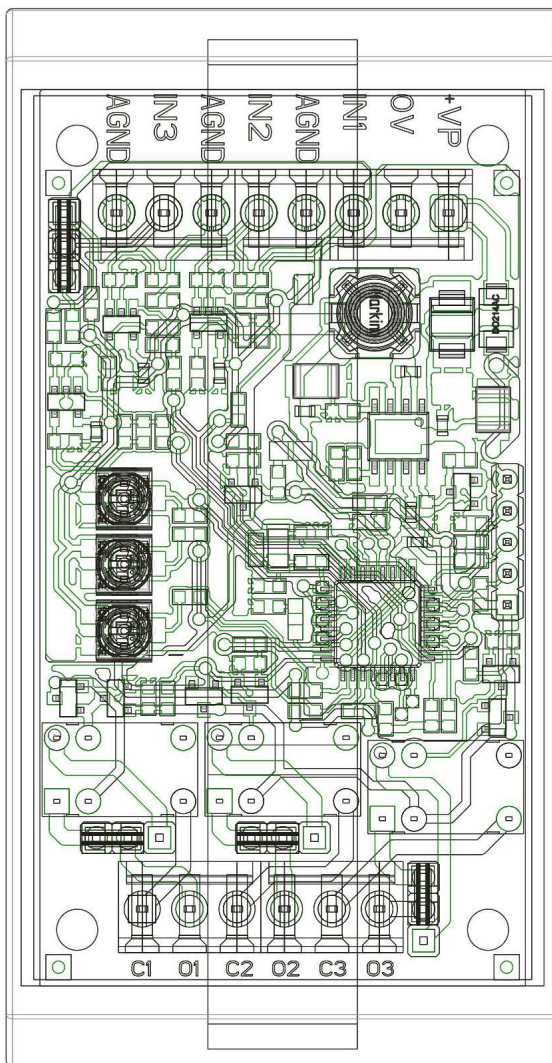


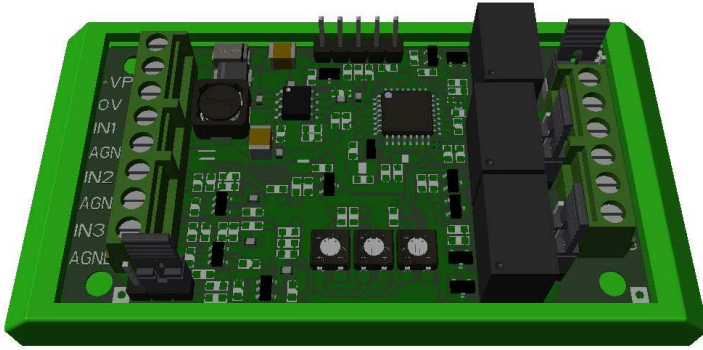
SCHEDAPT

MODULO DE CONTROL PARA LAS SONDAS DE TEMPERATURA DEL MOTOR

Manual técnico

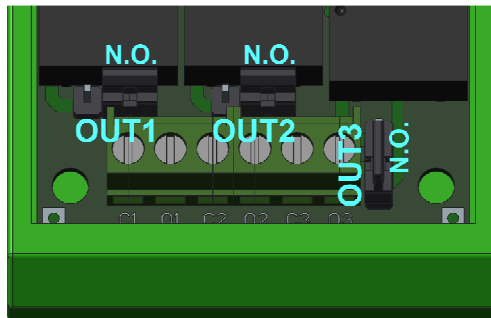
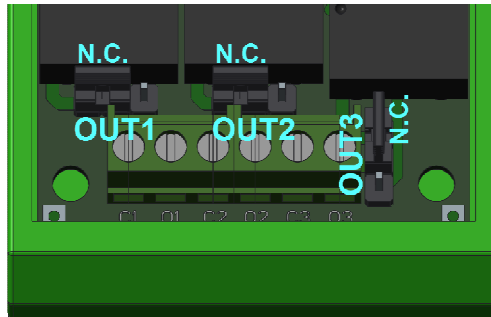


motive
power transmission



Esta tarjeta de Motive permite hacer un monitoreo constante de la temperatura leyendo las sondas de temperatura PT100 y/o PTC en el motor y proporciona un contacto relay por cada salida NC (normalmente cerrado por defecto, abierto moviendo el puente relativo - fig.1)

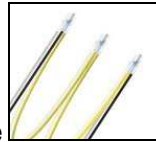
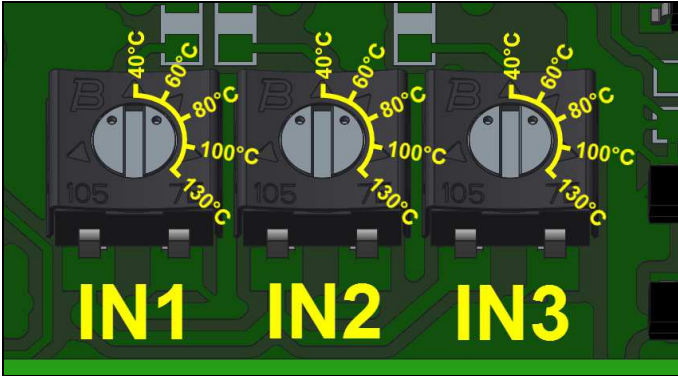
Fig.1



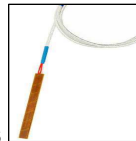


que, conectado en serie a la alimentación del interruptor externo (max 125Vac 0,5A / 24Vdc 1A), detendrá la alimentación del motor a una temperatura de alarma (130°C por defecto para las PT100, modificable mediante trimmer - fig.2, mientras que para el PTC la temperatura de intervención es la del PTC).

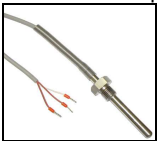
Fig.2



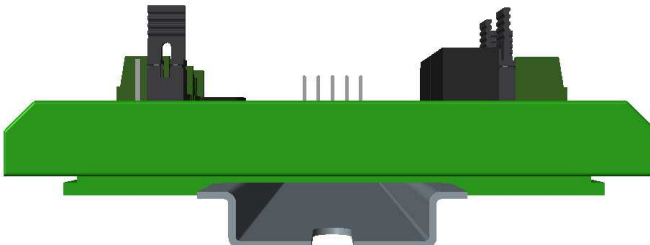
El dispositivo es capaz de leer sensores PTC Motive , o hasta 3 sondas



PT100 de cualquier marca, tanto para bobinados  como para rodamientos



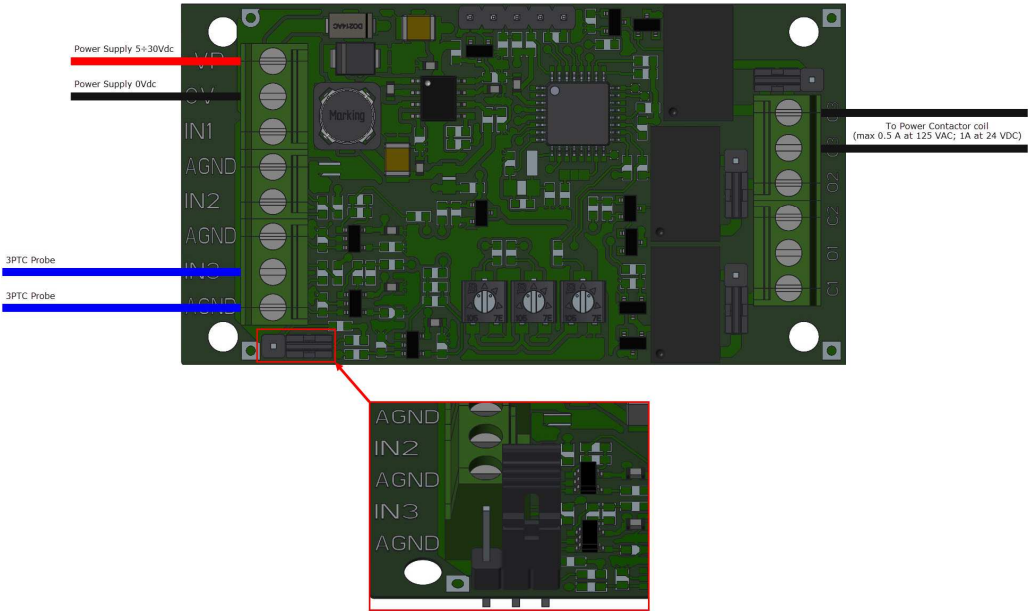
La tarjeta, simple y compacta, permite el montaje del dispositivo en una guía DIN.



Tensión de alimentación: 5÷30Vdc max 100mA



Conexión y configuración para termistor PTC



Conexión y configuración para sonda PT100

