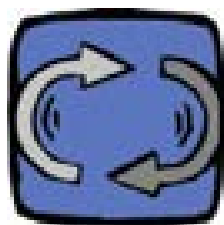
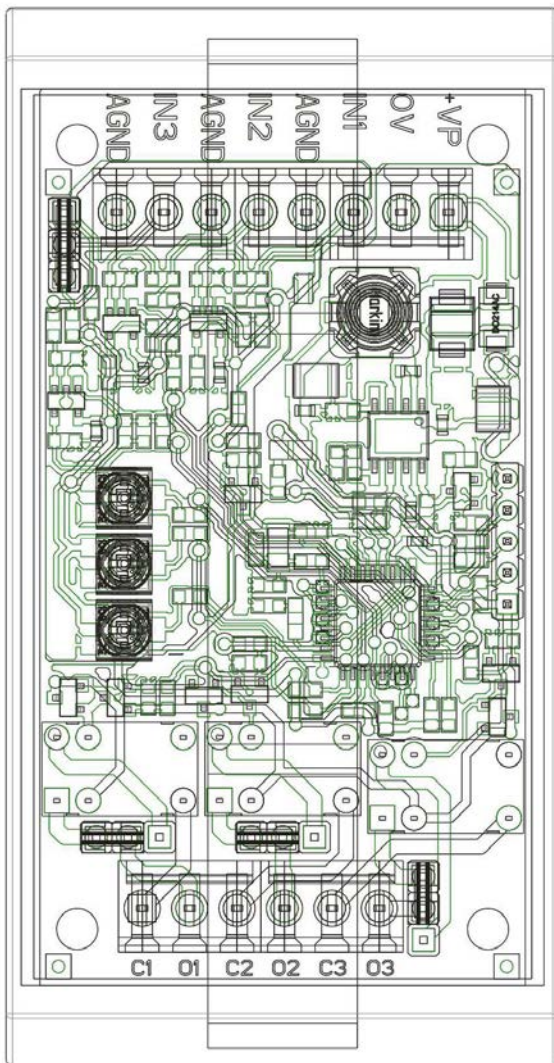


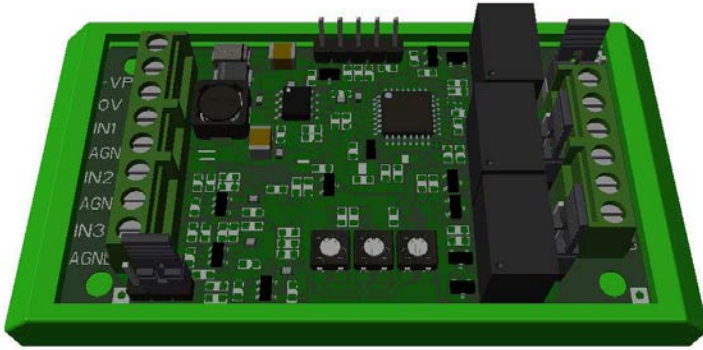
# SCHEDAPT

ПЛАТА КЕРУВАННЯ ТЕРМОДАТЧИКАМИ ДВИГУНА

Керівництво з експлуатації

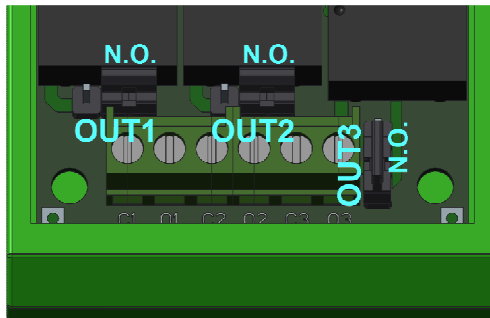
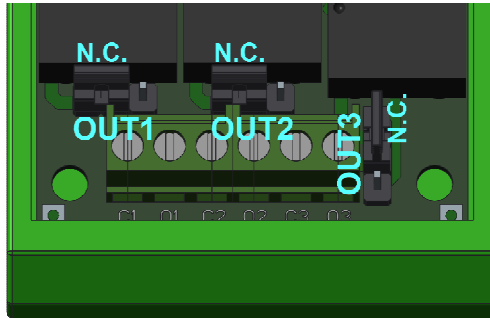


**motive**  
*power transmission*



Ця плата Motive дозволяє постійно контролювати температуру двигуна шляхом зчитування показань температурних датчиків РТ100 та/або РТС усередині двигуна та забезпечує релейний контакт для кожного виходу (нормально замкнутий за умовчанням, або нормально розімкнений шляхом перестановки перемички - Рис.1).

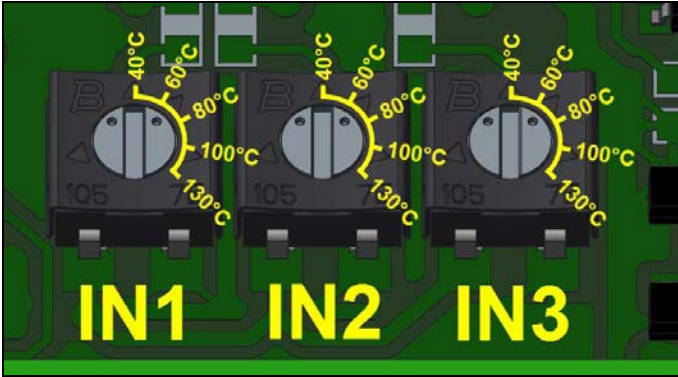
Рис.1



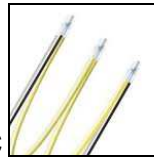


який, послідовно підключений до котушки зовнішнього контактора силової лінії (макс. 125 В змінного струму 0,5 А / 24 В постійного струму 1 А), він відключить живлення двигуна при досягненні аварійної температури (заводські налаштування за замовчуванням для РТ100 - 130°C, для РТС – відповідно до даних РТС). Для зміни аварійної температури РТ100 поверніть тример відповідно до Мал.2).

Рис.2



SCHEDAPT здатний зчитувати показання термісторів РТС



чи до 3 датчиків РТ100

як для обмотки, так і

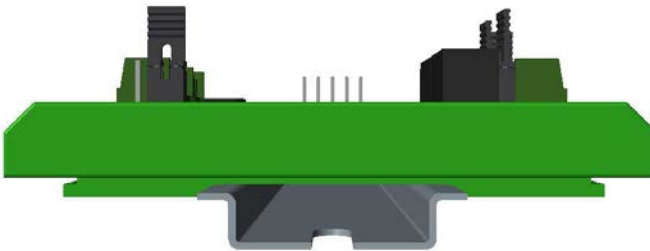


для підшипників.



Корпус, простий та

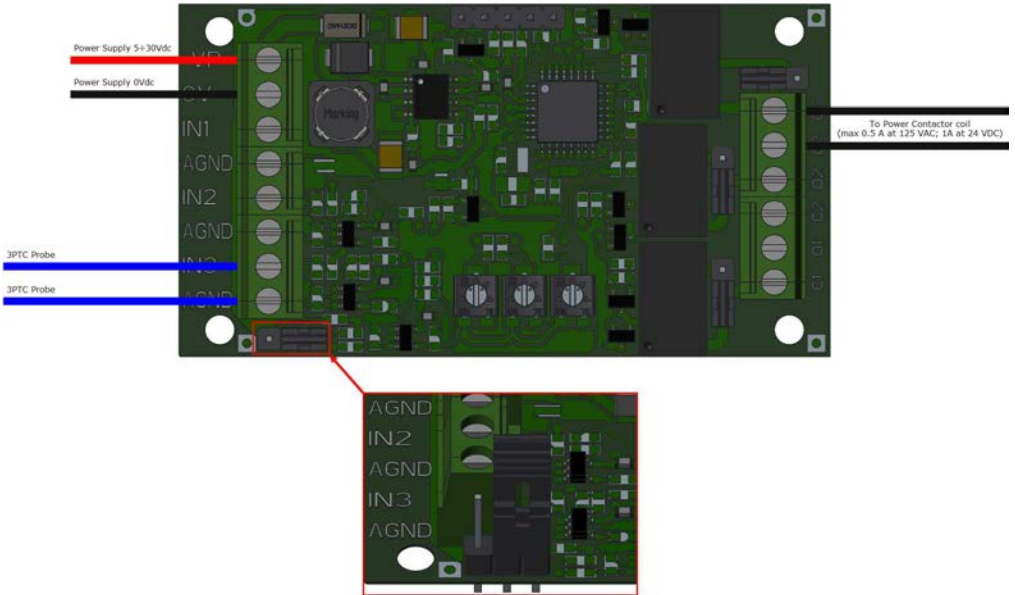
компактний, дозволяє встановлювати цей пристрій на DIN-рейку.



Напруга живлення: 5 ÷ 30 В пост. струму макс. 100 мА.



## Підключення та налаштування для термістора PTC



## Підключення та налаштування для зондів PT100

