

indice

- **Proviamo la qualità dei nostri motori,**
- **e la compariamo a quella di...**
- **revisione dei cataloghi delphi**
- **miglioriamo ancora le fusioni...**
- **..ed i freni degli ATDC**

- **motive buy.it. Funziona!**
- **ri-certificazione del ns S.Q.**
- **motive apre in India**
- **ingrandimento dello stabilimento in Italia**
- **fiere 2007**
- **prezzi**



motive news



Notiziario
Numero 0706
giugno 2007
www.motive.it

Proviamo la qualità dei ns motori,

Nelle scorse motive news, abbiamo dichiarato la ns intenzione di: "rendere pubblici i rapporti di prova sui propri motori ad uno ad uno, caricandoli gradualmente in un'apposita pagina del sito www.motive.it nella quale potranno accedere tutti gli utenti abilitati. Non l'ha mai fatto nessuno, ma Motive non ha niente da nascondere... anzi".

Beh, l'abbiamo fatto. Dovete solo entrare nel ns sito con il profilo di login fornito da motive, e troverete tutti i rapporti di prova.

I risultati sono conformi ai dati dell'ultima revisione del ns catalogo (rev.03, a sua volta scaricabile da www.motive.it)

Quando diciamo che i ns motori sono buoni quanto nella nostra pubblicità, lo proviamo.

e la compariamo a quella di...

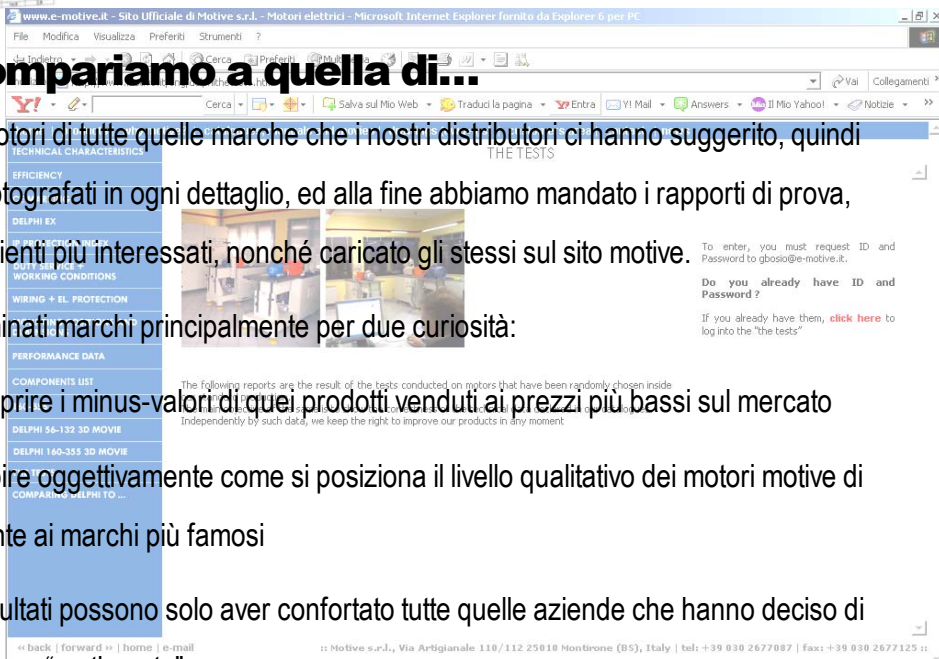
Abbiamo testato nel nostro laboratorio i motori di tutte quelle marche che i nostri distributori ci hanno suggerito, quindi li abbiamo smontati pezzo per pezzo e fotografati in ogni dettaglio, ed alla fine abbiamo mandato i rapporti di prova, le fotografie e le tabelle comparative ai clienti più interessati, nonché caricato gli stessi sul sito motive.

L'attenzione è stata indirizzata su determinati marchi principalmente per due curiosità:

1. scoprire i minus-valori di quei prodotti venduti ai prezzi più bassi sul mercato
2. capire oggettivamente come si posiziona il livello qualitativo dei motori motive di fronte ai marchi più famosi

I risultati possono solo aver confortato tutte quelle aziende che hanno deciso di essere "motive-ate".

Poco a poco, aumenteremo questa banca dati aggiungendo altre marche al confronto.



revisione del catalogo delphi

Il catalogo delphi è stato aggiornato per seguire l'allargamento della gamme e tutti i miglioramenti apportati nel tempo.

Il numero dei cataloghi che sono disponibili anche in formato cartaceo nelle varie lingue è aumentato, e la situazione è ora:

	Italiano	inglese	Francee	spagnolo	tedesco
DELPHI	X	X	X	X	X
BOX	X	X	pdf	X	pdf
VARIO	X	X	pdf	pdf	pdf

Pdf= disponibile solo in formato elettronico
X= disponibile ANCHE in formato cartaceo



Tra le novità del nuovo catalogo delphi:

- flange ridotte B5
- servoventilazione taglia 63
- allargamento della gamma di motori autofrenanti ATDC
- potenza aumentata per i freni ATDC
- aggiornamento lista cuscinetti motori 160-355
- ulteriori motori in carcassa ridotta
- il delta T di ogni motore,
- le prestazioni aggiornate di ogni motore, dopo gli ultimi miglioramenti ed altro...

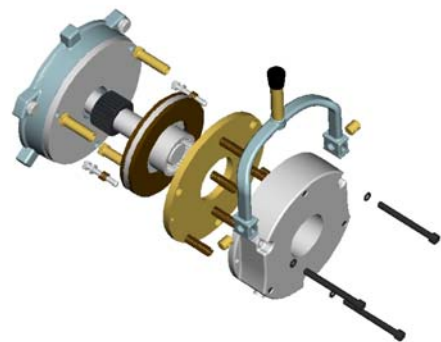
miglioriamo ancora le fusioni...



Da quando Motive è nata, nel 2000, gli stampi delle nostre carcasse sono stati strausati (e sempre più copiati).

Questa è la ragione per cui è arrivato il tempo di sostituirci alcuni, dalla taglia 56 alla taglia 80 per cominciare, e rispondere così, con una ulteriore personalizzazione, a quelle aziende che potrebbero dubitare dell'originalità del ns disegno. Lo stiamo facendo inserendo il nostro logo nella fusione, ma senza fare alcun cambiamento che possa creare qualsiasi marginale problema ai ns clienti, solo vantaggi. Quindi, l'estetica, gli ingombri, e l'intercambiabilità delle parti non verrà influenzata. Gli attuali ed i nuovi prodotti potranno essere montati sulla stessa macchina e nello stesso stock, le parti ora a magazzino potranno essere usate anche sulle nuove carcasse. Poco a poco, i prodotti fatti con questi nuovi stampi rimpiazzeranno gli attuali nei prossimi mesi, e lo stesso aggiornamento coinvolgerà altre taglie

...ed i freni degli ATDC



I freni dei motori ATDC sono ora più potenti, come si può vedere nell'ultima revisione del catalogo delphi ed in questa tabella:

taglia	Coppia statica in Nm	
	era	ora è
ATDC 63	4,00	4,5
ATDC 71	5,00	8,0
ATDC 80	8,00	12,5
ATDC 90	15,00	25,0
ATDC 100	30,00	38,0
ATDC 112	40,00	70,0
ATDC 132	80,00	140,0
ATDC 160	150,00	210,0
ATDC 180	200,00	210,0
ATDC 200	300,00	420,0



Nella prossima edizione delle motive news, probabilmente annunceremo il lancio di una nuova serie di freni, con manopola di regolazione della coppia ed un'alimentazione a 24Vdc (particolarmente richiesta quando si usano inverter)

motive buy.it Funziona!

E' un'area del sito motive attiva da qualche mese. Qui, si può, in tempo reale:

- vedere la disponibilità in pronta consegna nel nostro stock del materiale di cui avete bisogno
- vedere il vostro prezzo d'acquisto sugli articoli scelti.
- Mandare l'ordine via e-mail con un solo clic

ri-certificazione del ns sistema qualità

Sono passati 6 anni da quando motive, prima azienda nel suo settore, ha ottenuto la certificazione del suo S.Q. in base alla norma VISION-2000 o, più propriamente, ISO9001:2000.

Ogni 3 anni, il sistema deve però essere ri-certificato. L'ultima volta è stata in aprile.

Il campo di applicazione rimane:

Progettazione, gestione produzione e assistenza di motori elettrici, riduttori meccanici ed accessori per la trasmissione di potenza (EA 19, 18)

motive apre in India

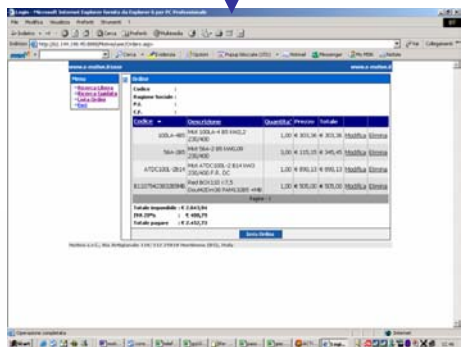
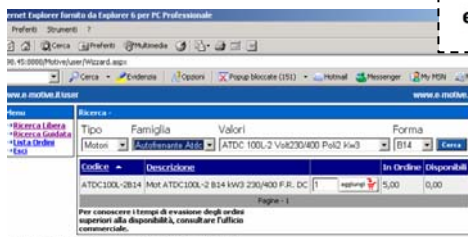
L'India è il decimo Paese industrializzato al mondo, in un momento cruciale di una crescita che non ha prospettive di termine. Con una crescita annuale stabile dell'8-9% (trainata anche da un settore manifatturiero, che ha appena toccato un +11,3%), ed una crescita delle esportazioni del 35%, è facile capire perché l'India sia una destinazione privilegiata per gli investimenti stranieri.

Motive è sempre stata innovativa

nel suo approccio al mercato, e in anticipo ha visto l'India come un'opportunità da non perdere.

Così, nel 2005, motive ha firmato in JV con Rotomag (www.rotomag.com), leader indiano nel settore dei motori cc., un accordo per la costituzione di una nuova fabbrica chiamata "Rotomotive India", per la fabbricazione locale dei prodotti motive.

Operativa da quasi un anno, la sua strategia di crescita "big bang" si è già fatta sentire in tutto il mercato indiano. Vi daremo ulteriori informazioni e fotografie nelle prossime motive news.



Se non avete ancora ricevuto il vostro profilo di login, e vi piacerebbe usarlo, basta chiederlo.



ingrandimento dello stabilimento in Italia

Lo stabilimento di Montirone (BS) è stato a sua volta influenzato da nuovi investimenti. Infatti, per poter seguire il nostro tasso di crescita, abbiamo dovuto aumentare la ns capacità produttiva e di magazzino, incorporando un altro capannone di 1000mq.



Sicuramente, i nostri clienti anno notato come il nostro servizio sia migliorato ad inizi del 2006, quando ci siamo spostati nell'attuale stabilimento. Questo nuovo investimenti è diretto a conservare, e possibilmente migliorare, tale livello di servizio

nuovo CD-ROM

Il CD è stato aggiornato fuori e dentro.

Include I nuovi cataloghi in 5 lingue diverse, e, oltre ai già conosciuti video 3D dei motori 56-132 e dei BOX, abbiamo inserito l'animazione tridimensionale dei motori in ghisa dalla taglia 160 alla 355.

fiere 2007

Siamo appena stati a:

- Enermotive (Milano, 6-10feb07)
- Motion, Drive and Automation (Hannover, 16-20apr07)



...e la nostra partecipazione ha avuto il suo giusto eco in molte riviste tecniche internazionali.



prezzi

Vari clienti hanno avuto il "coraggio" di chiederci quali fossero le nostre intenzioni sui prezzi per le prossime settimane, dopo aver notato grossi rincari (già applicati o solo annunciati) su tutti i prodotti in acciaio o ferro, e da parte di diversi produttori di motori e riduttori a seguito di un incremento globale nei costi.

Beh, non preoccupatevi, motive conosce il valore della stabilità per i suoi clienti, e non intende adeguare i suoi prezzi fino alla fine dell'anno (se non ci saranno ulteriori eventi rilevanti ed inattesi nel frattempo)

E' un valore che abbiamo sempre voluto aggiungere al nostro rapporto con il cliente: la possibilità di pianificare il lavoro. Aumenti improvvisi sono nocivi per la crescita.

Non possiamo però aver la presunzione di controllare qualsiasi fattore esterno ed una promessa sarebbe una bugia, ma possiamo dire con sicurezza che:

1. abbiamo un buon controllo sui nostri costi e la nostra competitività
2. se possiamo, resistiamo fino alla fine dell'anno, prima di correggere i prezzi
3. daremo sempre priorità alla tutela della qualità del nostro prodotto e servizio, distinguendoci in ogni modo, piuttosto che costringere noi ed i nostri clienti ad una competizione fondata solo sui prezzi che porterebbe, alla fine, conseguenze più negative che positive per tutti



motive
power transmission

Motive s.r.l.
Via Artigianale, 110/112
25010 Montirone (BS)
T +39 030 2677087
F +39 030 2677125
motive@e-motive.it
www.motive.it